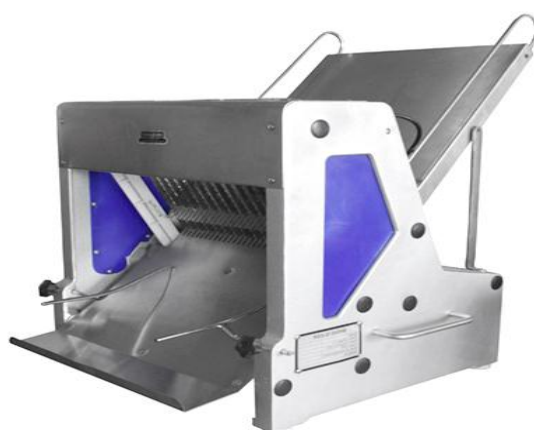




**Машина хлебрезательная  
серии BS-31**

**Руководство по эксплуатации**



### Описание

Прибор обладает высокими техническими характеристиками, это наша новейшая разработка. Он компактен, приятно выглядит, надежен в использовании, прост в работе и очень эффективен. Используется для нарезки хлеба на предприятиях общественного питания.

### Эксплуатация и обслуживание

Установите аппарат на горизонтальную сухую поверхность.

Перед использованием убедитесь, что источник питания соответствует требованиям (220 В, 50 Гц).

Прибор должен быть заземлен.

Для того, чтобы разрезать хлеб на ломти, установите размер подачи и отрегулируйте нажимную плиту по высоте хлеба.

После использования прочистите прибор, чтобы не допустить появления бактерий.

Не прикасайтесь к лезвиям во время работы прибора.

Смазывайте подшипник и скользящий штифт время от времени, нанося пальцем небольшое количество масла или смазки.

Запрещается нарезать арбузы, фрукты и другую твердую пищу.

При любой поломке остановите работу аппарата как можно скорее

### Технические характеристики

Модель	Напряжение	Частота	Мощность	Размеры
BS-31	220 В	50 Гц	370 Вт	740X640X750

**Производитель оставляет за собой право менять габаритные размеры оборудования в диапазоне +/- 10 мм**

### Устранение неисправностей

Неисправность	Решение
Аппарат включен, но не работает	1. Проверьте, чтобы соединение электрической цепи не ослабло. 2. Проверьте, чтобы параметры подключения соответствовали параметрам аппарата.
Аппарат внезапно прекратил работать	1. Напряжение менее 220 В. Проверьте напряжение. 2. Провод поврежден. Проверьте провод и замените.

### Дополнительные сведения о товаре

1. Декларация соответствия Д-СН.АЛ16.В.44658 от 18.12.2014

2. Изготовитель: Guangzhou Royal SYT Trading Co, Ltd Китай

3. Продавец, импортёр: ООО «Торговый дом Пищевые технологии»,

Юр. адрес: 350033, г. Краснодар, ул. Ставропольская, 14

Фактический адрес: 350010, г. Краснодар, ул. Ростовское шоссе, 68/1

4. Перечень авторизованных сервисных центров компании ООО «Торговый дом Пищевые технологии»:

Город	Адрес	Телефон, электр. почта
г. Краснодар	ул. Ростовское шоссе, 68/1	тел. +7 (988) 594-86-06 service@zavod-pt.ru

г. Симферополь	ул. Героев Сталинграда, 8/3	тел. (978)747-7285 krim@zavod-pt.ru
г. Нижний Новгород	ул. Ванеева, д.3	тел. +7 (831) 424-20-15, nn@zavod-pt.ru
г. Воронеж	ул. Электросигнальная, 24	тел. +7 (473) 232-36-06 vobs@zavod- pt.ru

По вопросам технического обслуживания, претензий по качеству за консультацией обращаться по адресу: ООО «Торговый дом Пищевые технологии», 350010, г. Краснодар, ул. Ростовское шоссе, 68/1, т./ф.: (861) 228-9831, (861) 241-17-00